



Pressage CD & DVD - Packaging - Logistique

# Charte technique

2007 - V5.2

addicted to services

music games movies



Pressage CD & DVD - Packaging - Logistique

### Document à nous remettre avec vos éléments pour l'impression du packaging CD ou DVD

Ce formulaire a été conçu pour nous permettre de bien appréhender l'environnement informatique que vous avez utilisé et de bien comprendre la prestation d'impression que nous devons réaliser.

### Récapitulatif pour la préparation de vos fichiers pour une remise par CD-R ou sur notre site FTP.

Merci de créer un dossier général avec uniquement les fichiers pour la réalisation du produit. Ex. « CDproduitx ». Ce dossier comportera plusieurs sous dossiers :

#### Un dossier "EXE" :

Le fichier maître (natif, Xpress, illustrator) et le fichier PDF Normalisé

#### Un dossier "IMPORTS" :

Images sous Illustrator, Photoshop, format eps et tiff (non compressés).

#### Un dossier "POLICES" :

Polices écrans et imprimantes

#### Un dossier "PDF-JPEG/ECRAN" :

Un fichier pdf basse def ou un fichier jpeg pour validation.

### Coordonnées du graphiste : au cas où nous aurions besoin de plus d'informations

Nom : \_\_\_\_\_

Tél.: \_\_\_\_\_

Email : \_\_\_\_\_

## FICHE D'ACCOMPAGNEMENT PAO PACKAGING : Réf.: FA\_PAO\_packaging\_v5.2

Imprimer cette fiche et la joindre avec le CD-R.

NOM DU PRODUIT : \_\_\_\_\_

NOM DU CLIENT : \_\_\_\_\_

Détail du produit à réaliser à partir des éléments PAO que vous nous confiez :

### TYPE DE PACKAGING STANDARD À RÉALISER :

Livret boîtier CD Nb de pages : \_\_\_\_\_

Tout quadri  couverture quadri et pages intérieures N&B

Pages imposées par le graphiste

Pages à imposer par kdg (Voir fiche technique d'imposition)

Jaquette boîtier CD  Quadri R°  Quadri R°/V°

Livret boîtier DVD Nb de pages : \_\_\_\_\_

Tout quadri  couverture quadri et pages intérieures N&B

Pages imposées par le graphiste

Pages à imposer par kdg (Voir fiche technique d'imposition)

Jaquette DVD

Jaquette DVD SLIM

Quadri R°  Quadri R°/V°

Quadri R°  Quadri R°/V°

Jaquette boîtier single (extra-plat)  Quadri R°  Quadri R°/V°

Pochette cartonnée en quadri offset R°

Éléments remis selon nos fiches techniques disponibles sur [www.kdg.fr](http://www.kdg.fr)

### PRODUITS SPÉCIAUX :

Digipak taille CD  Digipak taille DVD

Couleur de la cale du disque (Tray) :  Noire  Blanche  Transparente

Fourreau boîtier DVD  Fourreau boîtier CD  Digifile

Etui boîtier DVD  Etui boîtier CD  Digibok

Digisleeve  Autre produit : \_\_\_\_\_

Impression standard quadri offset + vernis

Brillant  Mat  Autre :

Dans tous les cas, pour les produits spéciaux, nous préciser la référence du gabarit utilisé communiquée par kdg. *Gabarit réf.* : \_\_\_\_\_

### REMARQUES OU AUTRE :

.....  
.....  
.....

**ATTENTION :** Il est important de vous assurer que vous êtes en conformité avec nos spécifications techniques. Pour cela vous devez vous référer à nos fiches techniques pour l'impression sur CD ou sur DVD.

RÉFÉRENCE PRODUIT (A remplir par kdg) : \_\_\_\_\_

Informations sur les éléments que vous nous remettez :

Format utilisé pour la création des fichiers pour l'impression d'éléments papiers ou cartonnés.

Aujourd'hui, selon la norme de traitement PAO standardisée des imprimeurs, nous demandons expressément un fichier PDF normalisé (Haute définition) et un fichier PDF de validation (Basse def) selon les spécificités de notre ripper d'impression. Voir notre article sur le sujet sur notre site [www.kdg.fr](http://www.kdg.fr).

LOGICIEL UTILISÉ : (Liste des logiciels acceptés, cochez la case correspondante)

Xpress 7  Photoshop CS2  Illustrator CS2

Indesign CS2  Acrobat 6

Si vous avez utilisé un logiciel mentionné ci-dessus dans une version antérieure ou autre remarque, veuillez-nous le préciser : \_\_\_\_\_

### ÉLÉMENTS JOINTS :

POLICES écrans et imprimantes (Postscript).

IMAGES importées dans votre fichier d'exécution. Images en CMJN ou en PANTONE (RVB non accepté).

Si éléments remis sur CD-R (Mentionner sur le média, le produit et le client), joindre :

SORTIE COULEUR papier de validation de contenu

SORTIES SÉPARÉES en N&B par couleur

SORTIE COULEUR CALIBRÉE de type

CROMALIN™  IRIS™  RAINBOW

APPROVAL  KODAK  AUTRE : \_\_\_\_\_

Si éléments remis par FTP, joindre :

FICHER PDF BASSE RÉOLUTION de validation




IMAGE JPEG de validation

addicted to services

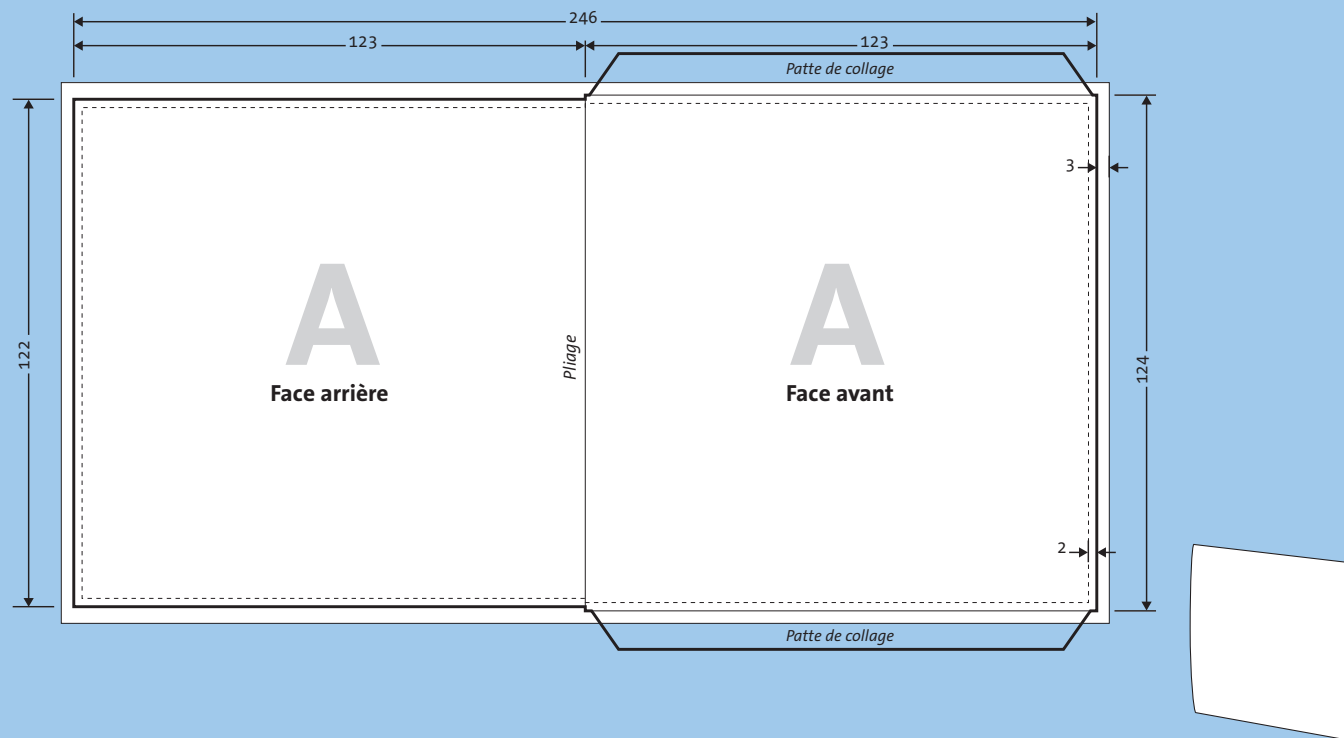
music games movies

2007 - v5.2 - [www.kdg.fr](http://www.kdg.fr)

## Gabarit kdg france - Pochette CD standard en carton imprimé

-  Zone de débord des images (3 mm de rogne ou fond perdu)
-  Zone de coupe finale
-  Zone d'impression du texte

(Cotes en millimètres)



PACKAGING STANDARD CD

### Pochette CD cartonnée

Réf.: **PACK\_poch\_cart\_cd\_v5.2**

#### Impression standard

- Technique : OFFSET
- Surface imprimée : recto seul
- Couleurs : quadri (cyan, magenta, jaune, noir)
- Finition : vernis acrylique
- Qualité papier : 215 g Recto couché 1 face Verso blanc
- Format à plat : 246 x 124 mm
- Format plié : 123 x 124 mm
- Fond perdu : 3 mm

#### Impressions "spéciales"

Pour tous travaux d'impression hors standard comme : Pantone, utilisation de papier de création ou de grammage supérieur, vernis spéciaux, etc...

Consultez-nous !

Réf.: **PACK\_poch\_cart\_cd\_v5.2**

### Infos graphistes ? Cap sur [www.kdg.fr](http://www.kdg.fr) !

Conseils, recommandations, fiches techniques à consulter, à télécharger...

#### Recommandations kdg pour la remise des éléments

Référez vous à la fiche Cahier des Charges PAO qui indique précisément la façon dont vous devez préparer et nous remettre les éléments pour vous assurer que les techniques d'impression en cours chez kdg nous permettent de traiter vos fichiers. Sauvegardez vos données avant de nous remettre vos éléments\*. Mentionnez sur tous vos éléments : la référence de votre dossier - le nom et les coordonnées de la personne à contacter si problème.

**IMPORTANT** : la responsabilité de kdg ne peut être engagée sur la qualité de l'impression sans épreuve numérique de contrôle type Cromalin®, Iris® ou Approval®. Les sorties couleurs obtenues à partir d'imprimantes laser, jet d'encre ou autre, non certifiées ne constituent en **aucun cas** des épreuves de référence.

\*Les éléments que vous nous confiez sont utilisés pour la fabrication des produits et ne sont donc pas considérés comme une archive.



kdg france - 11 av. du Gal Leclerc  
92100 BOULOGNE  
Tel : 01 46 10 02 10  
Fax : 01 46 10 02 11